



વિભાગ - A

- પ્રશ્ન ક્રમ 1 થી 24 ના ઉત્તર સૂચના મુજબ લખો : (દરેક પ્રશ્નનો 1 ગુણ) [24]
- નીચે આપેલાં વિધાનો માટે તેમની નીચે આપેલા વિકલ્પોમાંથી સાચો વિકલ્પ પસંદ કરો.

- નીચેનામાંથી કુદરતી સૂચકનું ઉદાહરણ આપો.
(A) ખાંડ (B) લાલ કોબીજનાં પાન (C) મરચું (D) પાણી
- વનસ્પતિ તેલમાંથી વનસ્પતિ ઘી બનાવવા _____ ઉદ્દીપકનો ઉપયોગ થાય છે. (*Mar. '22)
(A) $KMnO_4$ (B) Ni (C) Cl (D) $K_2Cr_2O_7$
- પ્રાણીદેહમાં લેવાયેલ ખોરાકમાંથી ઉત્પન્ન થતી ઊર્જાનો સંગ્રહ શેના સ્વરૂપે સંચય પામે છે ?
(A) ગ્લુકોઝ (B) ગ્લાયકોજન (C) ગેલેક્ટોઝ (D) ગ્લિસરોલ
- *4. નીચેનામાંથી કયું પદ પરિપથમાં વિદ્યુતપાવર દર્શાવતું નથી ?
(A) I^2R (B) IR^2 (C) VI (D) $\frac{V^2}{R}$
- ગોળીય અરીસાની વર્તુળાકાર ધારના વ્યાસને _____ કહે છે.
(A) ધ્રુવ (B) વક્રતાત્રિજ્યા (C) મુખ્ય કેન્દ્ર (D) દર્પણમુખ
- સફેદ પ્રકાશના વિભાજનથી મળતા વર્ણપટમાં બરાબર વચ્ચે કયા પ્રકાશના રંગનું કિરણ હોય છે ?
(A) પીળા (B) લીલા (C) વાદળી (D) જાંબલી
- નીચે આપેલાં વિધાનો સાચાં બને તે રીતે ખાલી જગ્યા પૂરો.
- આલ્કાઈન શ્રેણીનું સામાન્ય અણુસૂત્ર _____ છે. (C_nH_{2n} , C_nH_{2n+2} , C_nH_{2n-2})
- પરિપથમાં વિદ્યુતપ્રવાહ માપવા વપરાતા સાધનને _____ કહે છે. (એમીટર, વોલ્ટમીટર, રિઓસ્ટેટ)
- વનસ્પતિઓને ઊર્જા આપતા કાર્બોહિદ્રોનો સંગ્રહ _____ સ્વરૂપે થાય છે. (સ્ટાર્ચ, પ્રોટીન, ચરબી)
- આનુવંશિકતાના અભ્યાસ માટેના વ્યવસ્થિત પ્રયોગો સૌપ્રથમ _____ વૈજ્ઞાનિકે કર્યા હતા.
(મેન્ડલ, યૂરી, મિલર)
- ઑપ્ટિશિયને ચશ્માંની બનાવટમાં વાપરેલા શુદ્ધિકારક લેન્સનો પાવર +0.4 D છે, તો તે લેન્સનો પ્રકાર _____ હશે. (બહિર્ગોળ, અંતર્ગોળ, દ્વિકેન્દ્રી) (*Mar. '20)
- _____ ધાતુ ઓરડાના તાપમાને પ્રવાહી સ્વરૂપમાં અસ્તિત્વ ધરાવે છે. (પારો, સલ્ફર, આયોડિન)
- નીચે આપેલાં વિધાનો સાચાં છે કે ખોટાં તે લખો.
- ઉમદા વાયુઓની બાહ્યતમ કક્ષામાં 7 ઇલેક્ટ્રોન હોય છે. (Mar. '22)
- કેટલીક લીલમાં તંતુઓ વારંવાર તૂટે છે અને દરેક ટુકડો સ્વતંત્ર લીલ તરીકે વિકસે છે, તે ક્રિયાને અવખંડન કહે છે.
- વરસાદ ચાલુ હોય અને તડકો હોય તો મેઘધનુષ્ય સવારમાં પૂર્વ દિશામાં જોવા મળે છે.
- એસિડિક જમીનને તટસ્થ કરવા ખેડૂતો જમીનમાં લાઈમ પદાર્થ ઉમેરે છે.
- નીચે આપેલાં પ્રશ્નોના માગ્યા મુજબ જવાબ આપો.
- પરાવર્તી કમાન શરીરના કયા ભાગમાં રચાય છે ?
- સંતતિ નિર્માણ દરમિયાન રંગસૂત્રોની સંખ્યા એકસમાન કેવી રીતે જળવાઈ રહે છે ?
- આંખની સમાવેશ ક્ષમતા એટલે શું ?
- 1 kWh બરાબર કેટલા જૂલ થાય ?
- જોડકાં જોડો.
- વિભાગ-અ વિભાગ-બ
21. પિટ્યૂટરી ગ્રંથિ (a) ટેસ્ટોસ્ટેરોન
22. શુક્રપિંડ (b) વૃદ્ધિ અંતઃસ્રાવ
(c) એડ્રિનાલિન

વિભાગ-અ	વિભાગ-બ
23. માંસાહારી	(a) લીલી વનસ્પતિ
24. સર્વાહારી	(b) ચિત્તો
	(c) કાગડો

વિભાગ - B

- **પ્રશ્ન ક્રમ 25 થી 37 પૈકી કોઈપણ 9 પ્રશ્નોના 40 થી 50 શબ્દોની મર્યાદામાં માગ્યા મુજબ ઉત્તર લખો :**
(દરેક પ્રશ્નના 2 ગુણ) [18]
- 25. પદાર્થ 'X'નું દ્રાવણ ધોળવા માટે વપરાય છે.
(1) પદાર્થ 'X' નું નામ આપો અને તેનું સૂત્ર લખો. (2) પદાર્થ 'X'ની પાણી સાથેની પ્રક્રિયા લખો.
- *26. કારણ આપો : પ્લેટિનમ, સોનું અને ચાંદી આભૂષણો બનાવવા વપરાય છે.
- 27. માંસાહારી પ્રાણીઓની તુલનાએ તૃણાહારી પ્રાણીઓમાં નાના આંતરડાની લંબાઈ વધારે હોય છે, કારણ આપો.
- 28. અલિંગી પ્રજનન પદ્ધતિ અવખંડન આકૃતિ સહિત સમજાવો.
- 29. (a) માનવમાં શુક્રપિંડનું કાર્ય શું છે ?
(b) શુક્રાશય અને પ્રોસ્ટેટ ગ્રંથિની ભૂમિકા શું છે ?
- 30. તફાવત આપો : લઘુદંડિની ખામી અને ગુરુદંડિની ખામી
- 31. 1 કુલંબ વિદ્યુતભારની રચના કરતા ઈલેક્ટ્રોનની સંખ્યા ગણો.
- 32. 12 V વિદ્યુતસ્થિતિમાનનો તફાવત ધરાવતાં બે બિંદુઓ વચ્ચે 2 C વિદ્યુતભારને લઈ જવા માટે કેટલું કાર્ય કરવું પડે ?
(Mar., '22)
- 33. નિશ્ચિત રેટિંગ ધરાવતા એક ફ્યુઝની જગ્યાએ બીજો વધુ રેટિંગ ધરાવતો ફ્યુઝ શા માટે ન જોડવો જોઈએ ?
- 34. તફાવત આપો : કુદરતી નિવસનતંત્ર અને કૃત્રિમ નિવસનતંત્ર.
- 35. તમે ક્યારના નિકાલની સમસ્યાને ઓછી કરવામાં શું યોગદાન આપી શકો ? કોઈપણ બે પદ્ધતિઓના નામ આપો.
- 36. તફાવત આપો : જારક શ્વસન અને અજારક શ્વસન
- 37. અનન્યાને તેના શિક્ષકે પ્રશ્ન પૂછ્યો કે, “શા માટે ધાતુની સપાટી ધરાવતા વિદ્યુતીય ઉપકરણો મેઈન્સ સાથે શ્રી-પિન પ્લગ દ્વારા તથા વિદ્યુત બલ્બને ટુ-પિન પ્લગ દ્વારા જોડવામાં આવે છે ?”
તેણીએ જવાબ આપ્યો કે, “શ્રી-પિન જોડાણ એ પરિપથમાં જોડાયેલા વાયરોની તાપીય અસરને ઘટાડે છે.” તેનો ઉપરોક્ત જવાબ સાચો છે કે ખોટો કારણ સહિત જણાવો.

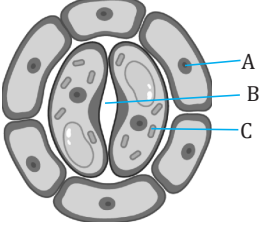
વિભાગ - C

- **પ્રશ્ન ક્રમ 38 થી 46 પૈકી કોઈપણ 6 પ્રશ્નોના 60 થી 80 શબ્દોની મર્યાદામાં માગ્યા મુજબ ઉત્તર લખો.**
(દરેક પ્રશ્નના 3 ગુણ) [18]
- 38. લેડ નાઈટ્રેટના વિઘટનની પ્રક્રિયા પ્રવૃત્તિ દ્વારા સમજાવો.
- 39. સક્રિયતા શ્રેણીની મધ્યમાં રહેલી ધાતુઓનું નિષ્કર્ષણ ઉદાહરણ સાથે સમજાવો.
- 40. ઉભયગુણી ઓક્સાઈડ એટલે શું ? બે ઉદાહરણો આપી એસિડ અને બેઈઝ સાથેની પ્રક્રિયા સમજાવો.
- 41. ગરમ વસ્તુનો સ્પર્શ થતાં કેવી રીતે પ્રતિચાર સ્વરૂપે હાથ ખસેડી લેવાય છે, તે વિશે સમજૂતી આપો.
- *42. અલિંગી પ્રજનનની તુલનામાં લિંગી પ્રજનનથી શું લાભ થાય છે ?
- 43. સજીવોમાં ભિન્નતા જાતિઓ માટે લાભદાયક છે, પરંતુ વ્યક્તિગત રીતે આવશ્યક નથી. કેમ ?
- 44. કાચના લંબઘન ચોસલા વડે થતું પ્રકાશનું વક્રીભવન આકૃતિ દોરી સમજાવો. (Mar., '23)
- 45. કોઈ વાહનમાં પાછળનાં દૃશ્યો જોવા માટે ઉપયોગમાં લેવાયેલા બહિર્ગોળ અરીસાની વક્રતાત્રિજ્યા 3.00 m છે. જો એક બસ અરીસાથી 5.00 m અંતરે આવેલી હોય, તો આ અરીસા વડે મળતા પ્રતિબિંબનાં અંતર, પ્રકાર તથા પરિમાણ નક્કી કરો. (Mar. '22)
- 46. વિદ્યુતપ્રવાહ વિશે ટૂંક નોંધ લખો.

વિભાગ - D

- **પ્રશ્ન ક્રમ 47 થી 54 પૈકી કોઈપણ 5 પ્રશ્નોના 90 થી 120 શબ્દોની મર્યાદામાં માગ્યા મુજબ ઉત્તર લખો.**
(દરેક પ્રશ્નના 4 ગુણ) [20]
- 47. પ્લાસ્ટર ઓફ પેરિસ કેવી રીતે બને છે ? પ્લાસ્ટર ઓફ પેરિસ અને પાણી વચ્ચે થતી પ્રક્રિયા દર્શાવતું સમીકરણ લખો તથા ઉપયોગો લખો. (Mar., '22)

48. એસિડિક ઓક્સાઇડ અને બેઝિક ઓક્સાઇડ ઉદાહરણ સહિત સમજાવો.
49. સહસંયોજક બંધ એટલે શું ? મિથેન અને નાઇટ્રોજન અણુમાં સહસંયોજક બંધ આકૃતિ દોરી સમજાવો. **(Mar., '23)**
50. માનવીમાં ખોરાકનું પાચન કઈ રીતે થાય છે ? વિસ્તૃત માહિતી આપો.
51. આપેલી આકૃતિનું અવલોકન કરી તેને સંબંધિત પ્રશ્નોના ઉત્તર લખો :



- (1) દર્શાવેલ આકૃતિ શાનું નિર્દેશન કરે છે ?
- (2) 'B' નિર્દેશિત ભાગ ઓળખી જણાવો કે તે કયું કાર્ય કરે છે ?
- (3) 'A' નિર્દેશિત ભાગ ઓળખી, તેનું કાર્ય જણાવો.
- (4) વાયુરંધ્ર ઉપરાંત વનસ્પતિઓમાં વાયુઓનો વિનિમય ક્યાં થાય છે ?

52. છેલ્લી પાટલી પર બેઠેલા વિદ્યાર્થીને બ્લેકબોર્ડ પરનું લખાણ વાંચવામાં તકલીફ પડે છે, આ બાબક કઈ ખામીથી પીડાતું હશે ? તેનું નિવારણ કઈ રીતે થઈ શકે તે આકૃતિ દોરી સમજાવો. **(Mar., '23)**

53. ગજિયા ચુંબકની આસપાસ ચુંબકીય ક્ષેત્રેખાઓ દોરો અને ચુંબકીય ક્ષેત્રેખાઓના ગુણધર્મોની સૂચિ બનાવો.

(Mar., '22)

- *54. જૈવિક વિશાલન એટલે શું ? શું નિવસનતંત્રના વિવિધ સ્તરો પર જૈવિક વિશાલનની અસર પણ ભિન્ન ભિન્ન હોય છે ? હા કે ના ? તમારો જવાબ સમજાવો.